

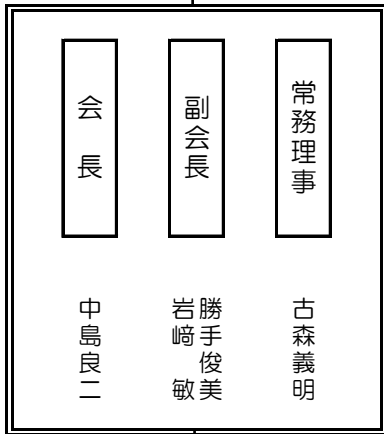
浜田市社会福祉協議会 組織機構図

令和6年4月1日現在

浜田市社会福祉協議会 事業別職員数		
正規職員	事務系	17名
	介護系	19名
専任職員		1名
介護サービス専門職員		2名
嘱託職員	事務系	13名
	介護系	2名
パート職員	事務系	18名
	介護系	46名
合計	事務系	49名
	介護系	69名
総合計		118名

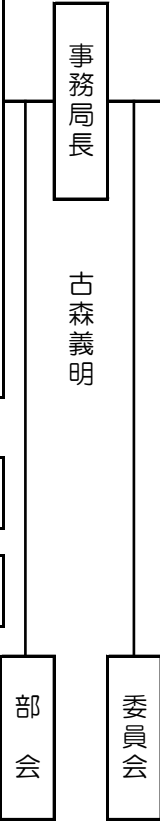
理事	11名
監事	3名
評議員	27名

監事会
(監査機関)



理事会
(執行機関)

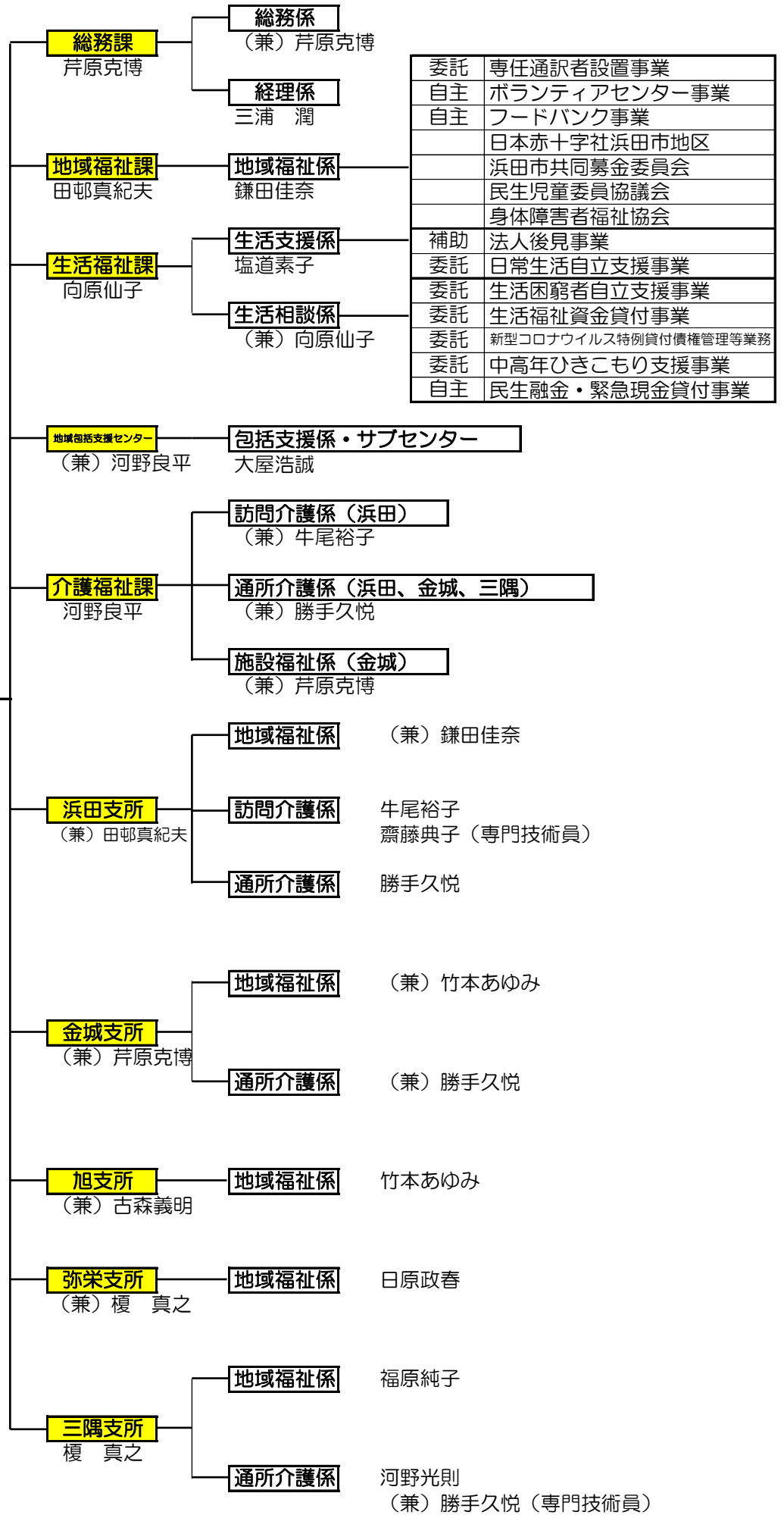
評議員会
(議決機関)



本所

第三者委員会

支所



委託	専任通訳者設置事業
自主	ボランティアセンター事業
自主	フードバンク事業
	日本赤十字社浜田市地区
	浜田市共同募金委員会
	民生児童委員協議会
	身体障害者福祉協会
補助	法人後見事業
委託	日常生活自立支援事業
委託	生活困窮者自立支援事業
委託	生活福祉資金貸付事業
委託	新型コロナウイルス特別貸付債権管理等業務
委託	中高年ひきこもり支援事業
自主	民生融金・緊急現金貸付事業

自立支援事業 生活支援員		
合計 40名		
稼働者	浜田福祉圏	13名
	金城福祉圏	5名
	旭福祉圏	1名
	弥栄福祉圏	1名
	三隅福祉圏	2名

市民後見支援員	
登録 37名	
稼働者	9名